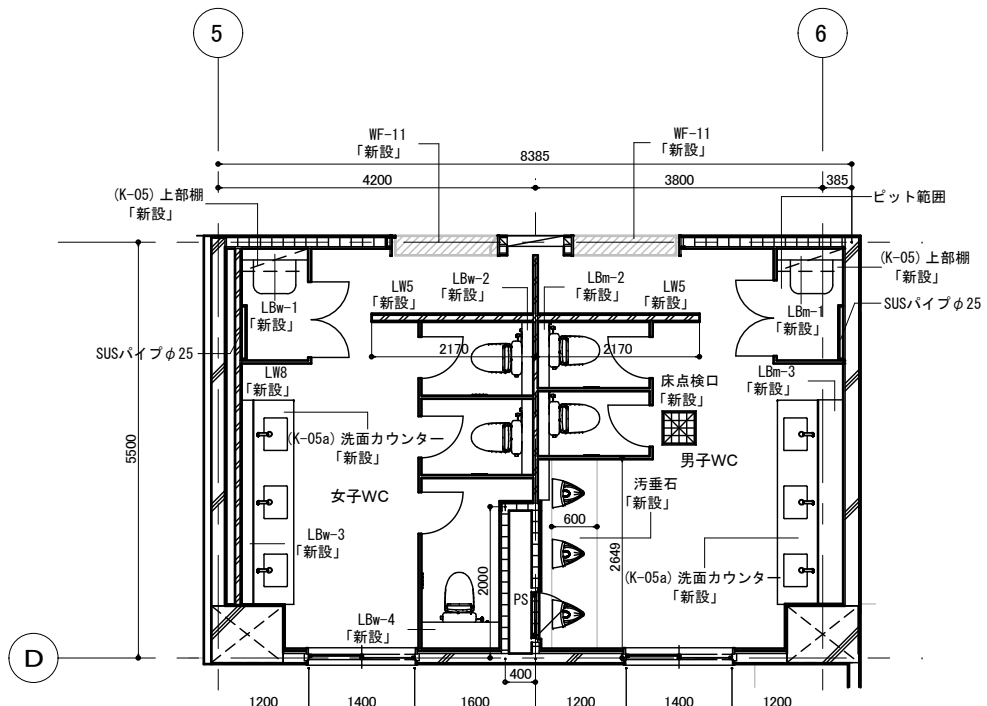
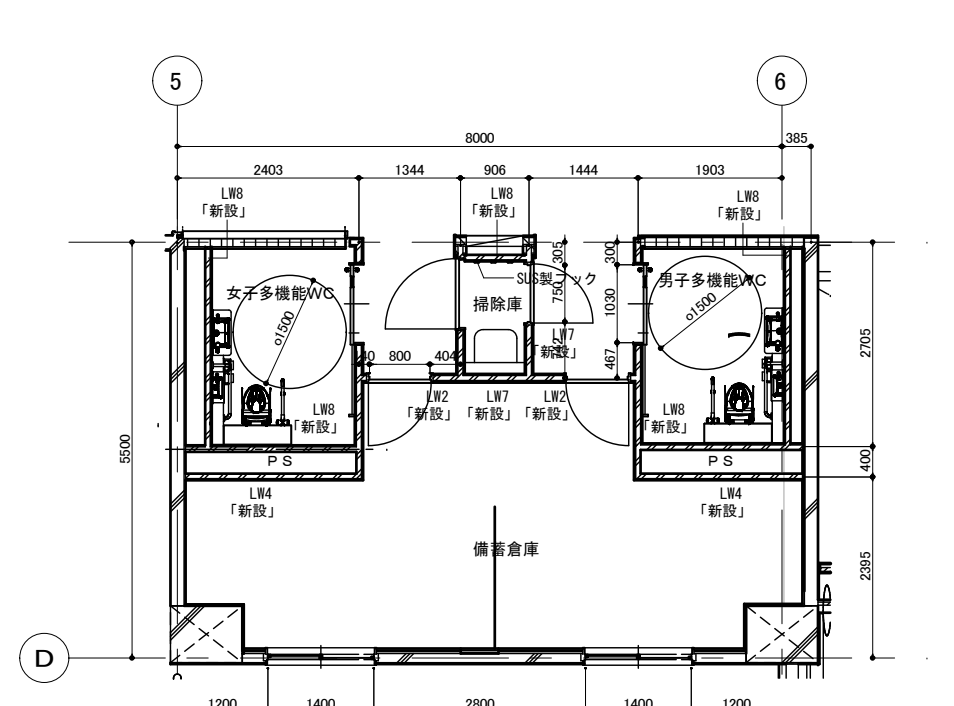


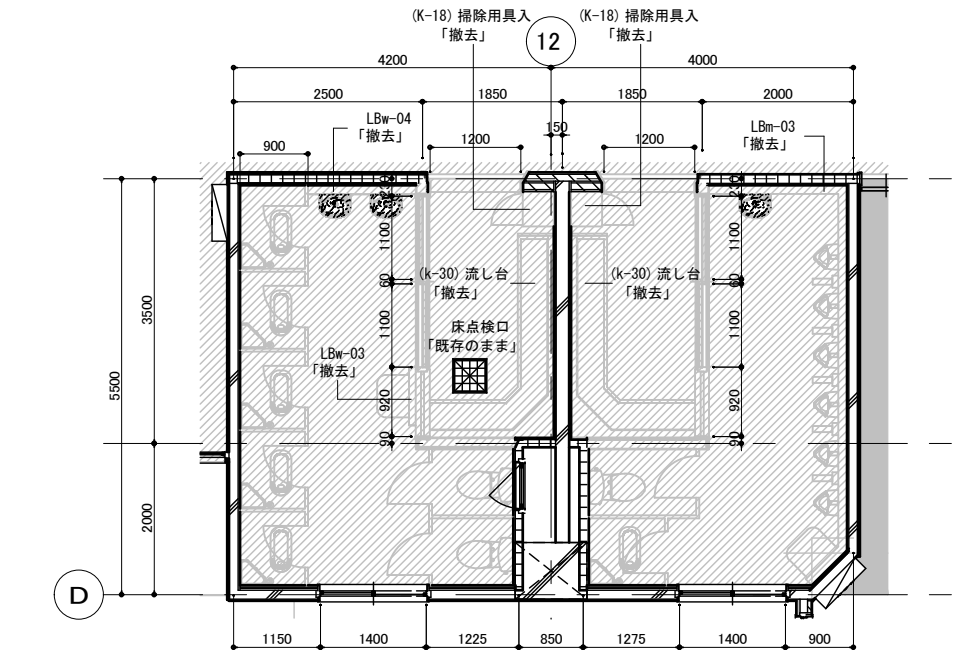
【既存】生徒WC（普通教室棟 東）



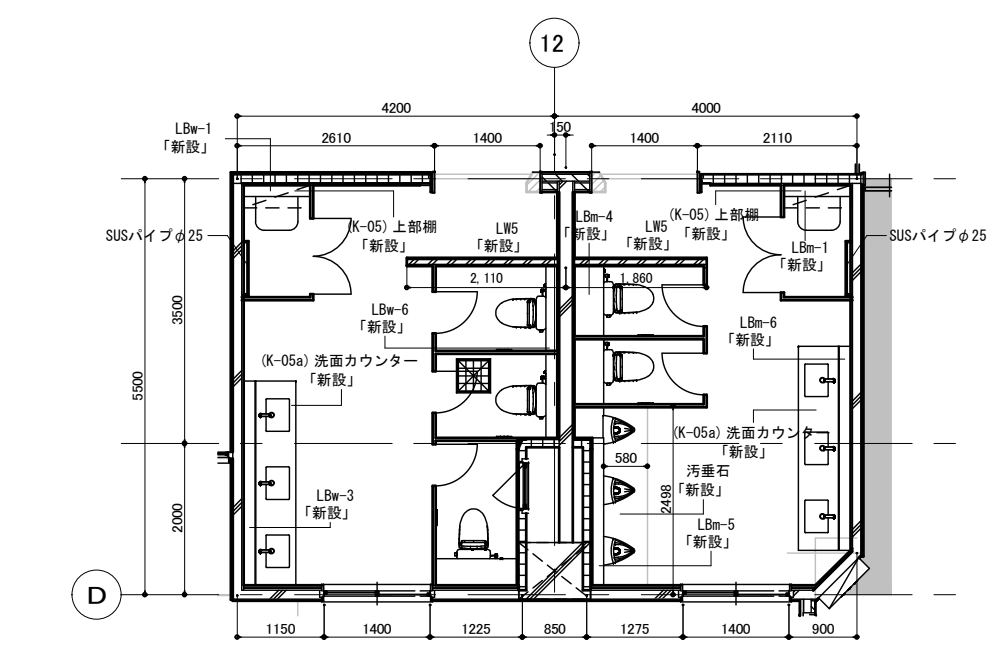
【改修】生徒WC（普通教室棟 東）



【改修】男女多機能WC



【既存】生徒WC（普通教室棟 西）



【改修】生徒WC（普通教室棟 西）

| 凡例・仕様 |  |
|-------|--|
|       | 本工事範囲外を示す  |
|       | 撤去を示す  |
|       | 鉄筋コンクリート造  |
|       | コンクリートブロック造                                      |
|       | 木造   |
|       | アスロック  |
| [LW1] | LGS65+GB-F12.5+12.5(両面) (1時間耐火)                  |
| [LW2] | LGS65+GB-R12.5+GB-R-H9.5(両面)                     |
| [LW3] | LGS65 (GW充填)+GB-R12.5+GB-R-H9.5(両面)              |
| [LW4] | LGS65+GB-R12.5+GB-R-H9.5 (片面)                    |
| [LW5] | LGS65 (GW充填)+GB-R12.5+GB-S9.5(両面)                |
| [LW6] | GB-S9.5+GB-R12.5+LGS65 (GW充填)+GB-R12.5+GB-R-H9.5 |
| [LW7] | GB-S9.5+GB-R12.5+LGS65+GB-R12.5+GB-R-H9.5        |
| [LW8] | LGS65+GB-R12.5+GB-S9.5                           |
|       | 消火器  |
|       | 避難器具   |
|       | 誘導標識 (矢印は避難方向を示す)                                |
|       | ピット範囲  |

|  |     |      |      |      |                   |                                   |                                |              |                |
|--|-----|------|------|------|-------------------|-----------------------------------|--------------------------------|--------------|----------------|
|  | 特 記 | 改訂番号 | 改訂月日 | 改訂内容 | 業務番号<br><br>25037 | 工事名称<br><br>大船渡中学校統合改修（建築・機械設備）工事 |                                |              |                |
|  |     |      |      |      |                   | 図面内容<br><br>校舎 平面詳細図 生徒WC         | 縮尺<br>A-1 1 : 50<br>A-3 1: 100 | 図面区分<br>図面番号 | 建築意匠<br>A-2043 |
|  |     |      |      |      |                   |                                   |                                |              |                |
|  |     |      |      |      |                   |                                   |                                |              |                |
|  |     |      |      |      |                   |                                   |                                |              |                |